

# Medley da Mulher

Grupo 2

Arr. Carlos Veiga Filho  
Fevereiro - 2018



Du du du du du du du du du du du du du



du Ua Ha Du du du du du Des - ses a - ni -



mais Du du du du dos seus i - de - ais



Pe-las ru - as on - de an - das on - de man - das to - dos



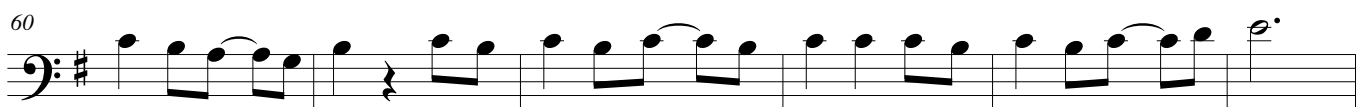
nós So-mos sem - pre men - sa - gei - ros es - pe - ran - do tu - a voz Teus de -



se - jos u - ma or - dem na-da é nun - ca nun - ca é não Por que tens es-sa cer -



te - za den - tro do teu co-ra-ção É a mo - ça da can - ti - ga a mu -



lher da cri - a - ção U-mas ve-zes nos - sa a - mi - ga ou-tras nos-sa per - di - ção



Ah Do - na

75

Do - na \_\_\_\_\_

Nas du - as fa - ces de E -

82

- va \_\_\_\_\_

A be - la e a fe - ra \_\_\_\_\_

Um cer - to sor - ri -

86

- so de quem na - da \_\_\_\_\_ quer \_\_\_\_\_

Se - xo frá - gil \_\_\_\_\_

91

não fo - ge à lu - ta \_\_\_\_\_

E nem só de ca - ma vi - ve a mu - lher \_\_\_\_\_

96

Por is - so não pro - voque \_\_\_\_\_

é cor de ro - sa choque \_\_\_\_\_

100

Por is - so não pro - voque \_\_\_\_\_

é cor de ro - sa choque \_\_\_\_\_

104

não pro - voque \_\_\_\_\_

é cor de ro - sa choque \_\_\_\_\_

108

Por is - so não pro - voque \_\_\_\_\_

é cor de ro - sa

cho - que

112

**10**

Ma - ri - a Ma - ri - a é o som \_\_\_\_\_

é a do - se mais for -

126

- te e len - ta de u - ma gen - te que ri \_\_\_\_\_ Ha \_\_\_\_\_ Ha \_\_\_\_\_ Ha

130

\_\_\_\_\_ Ha \_\_\_\_\_ Mas é pre-ci - so ter for - ça é pre-ci - so ter ra - ça Pre-ci-so ter ga -

134

- na sem - pre Quem \_\_\_\_\_ traz Ma - ri - a mis - tu - ra a dor

138

\_\_\_\_\_ e a - le - gri - a Mas é pre - ci - so ter ma - nha é pre - ci - so ter gra -

141

- ça Pre - ci - so ter so - nho sem - pre quem \_\_\_\_\_ traz a es - tra -

145

- nha ma - ni - a de ter \_\_\_\_\_ fé na vi - da \_\_\_\_\_ Mu -

151

lher \_\_\_\_\_ mu - lher do bar - ro de que vo - ce foi ge - ra - da \_\_\_\_\_ Me

155

vei - o ins - pi - ra - ção \_\_\_\_\_ pra de - can - tar vo - cê nes - sa can - ção \_\_\_\_\_ Mu -

159

lher \_\_\_\_\_ mu - lher na es - co - la em que vo - cê foi en - si - na - da \_\_\_\_\_ Ja -



mais ti-rei um dez\_\_\_ sou for-te mas não che-go aos teus\_\_\_ pés\_\_\_



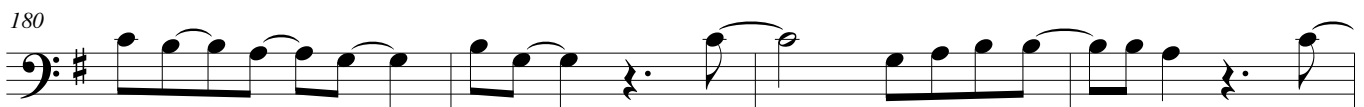
Que mis-té - rio po - de ha-ver\_\_\_ na lá - gri - ma de u - ma mu - lher



\_\_\_ Quan-do a - bre o seu\_\_\_ se-gre - do\_\_\_ Que mo-men-



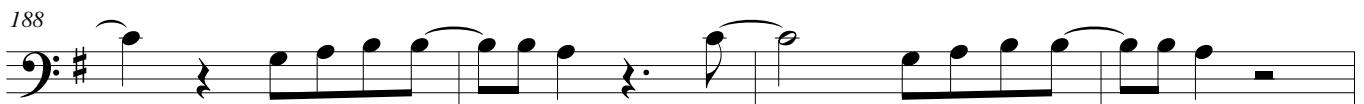
- tos de a - fli - ção\_\_\_ há no tre - mor da su - a\_\_\_ mão\_\_\_ On - de es -



con-de\_\_\_ os\_\_\_ seus me-dos\_\_\_ Uh\_\_\_ che-ia de char - me Um



\_\_\_ de - se - jo e - nor - me de se a - ven - tu - rar\_\_\_



\_\_\_ che-ia de char - me um\_\_\_ de - se - jo e - nor - me



de re - vo - lu - cio - nar\_\_\_ A - go - ra che-gou a vez A - go -



- ra che-gou a vez A - go - ra che-gou a vez eu vou can - tar A - go -

199

- ra che-gou a vez vou can - tar \_\_\_\_ Mu-lher bra - si - lei - ra em pri - mei - ro \_\_\_\_ lu - gar

202

\_\_\_\_ A - go - ra che-gou a vez vou can - tar \_\_\_\_ mu - lher bra - si - lei -

205

- ra em pri - mei - ro \_\_\_\_ lu - gar \_\_\_\_ Ô \_\_\_\_ ca - mi - nha sam - ban -

209

- do quem não viu \_\_\_\_ Ô \_\_\_\_ mu - lher bra - si - lei -

213

- ra é fei - ta \_\_\_\_ de a - mor \_\_\_\_ A - go - ra che-gou a vez vou can - tar

216

\_\_\_\_ Mu - lher bra - si - lei - ra em pri - mei - ro \_\_\_\_ lu - gar \_\_\_\_ A - go -

219

- ra che-gou a vez vou can - tar \_\_\_\_ Mu-lher bra - si - lei - ra em pri - mei - ro \_\_\_\_

222

3 3 3 3 3 3  
Eu vou can - tar eu vou can - tar mu - lher bra - si - lei - ra em pri - mei - ro lu - gar.